

VERTUS DLA 804A / 1244A

COLONNE SONORE A CONTROLLO DIGITALE

Descrizione

Colonne sonore a puntamento esclusivamente digitale. Realizzati in elegante cabinet interamente in alluminio verniciato antigraffio, permettono di risolvere molti problemi di sonorizzazione di ambienti acusticamente difficili e riverberanti.

Il modello DLA 804A è composto da 8 altoparlanti da 4" full-range abbinati ad 8 amplificatori da 50W in Classe D con alimentatore switching.

Il modello DLA 1244A è composto da 12 altoparlanti da 4" e 4 tweeter dome da 1" abbinati a waveguide per aumentare l'efficienza, 16 amplificatori in Classe D da 50W con alimentatore switching e potente DSP a virgola mobile.

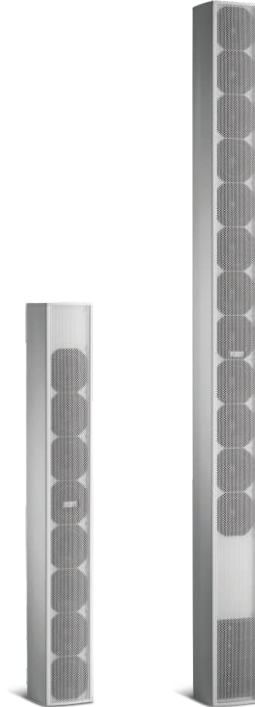
Entrambi hanno una uscita SUB dedicata su connettore Euroblock per estendere le prestazioni alle basse frequenze.

La posizione PC-Slave su commutatore permette il controllo e la configurazione da PC. Sono presenti connettori RJ45 per rete dati RS485 di configurazione tramite software in dotazione.

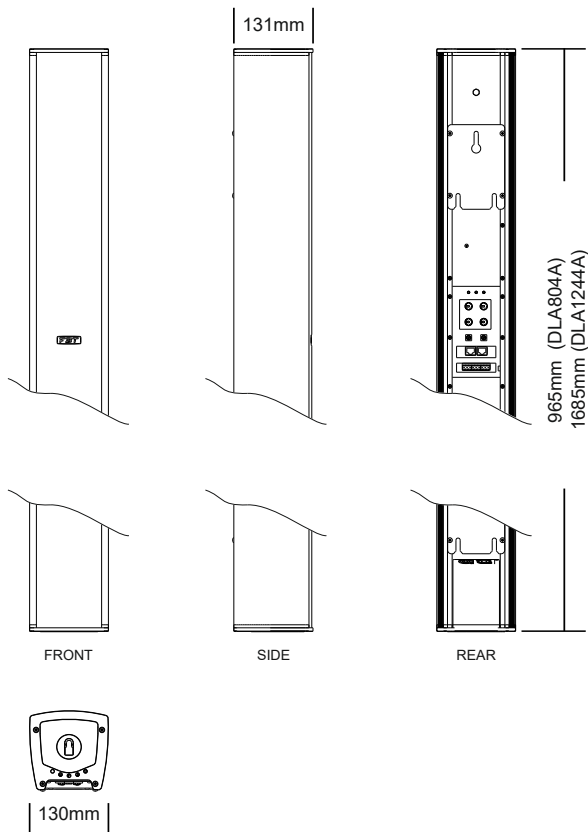
Possibilità di montaggio sopra subwoofer e di installazione a muro tramite staffe.

Caratteristiche funzionali

- Alta intelligibilità anche in ambienti riverberanti
- SPL omogeneo nella zona di ascolto per un maggiore confort acustico
- Alto rapporto di campo diretto / campo riverberato
- Ampie regolazioni di direttività per un migliore adattamento a qualsiasi ambiente
- Setup semplice e veloce anche senza ausilio di PC
- Elevata qualità dei trasduttori
- Modularità
- Estetica molto curata per una installazione discreta ed elegante.

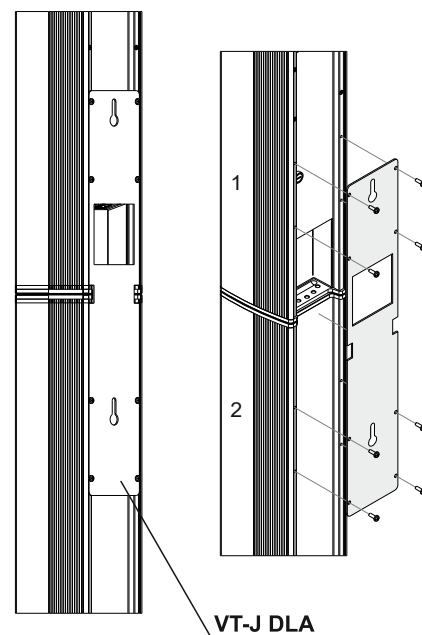


Dimensioni



Accessori

VT-J DLA flangia (opzionale) per agganciare tra loro, in sicurezza, due diffusori



VERTUS DLA 804A / 1244A

COLONNE SONORE A CONTROLLO DIGITALE

Dati tecnici

SPECIFICHE ELETTRICHE	DLA 804A	DLA 1244A
Configurazione	8 vie	16 vie
Amplificatore interno	cont.: 8 x 40W max.: 8 x 50W peak.: 8 x 100W	cont.: 16 x 40W max.: 16 x 50W peak.: 16 x 100W
Risposta in frequenza (@-6dB)	120Hz - 20kHz	100Hz - 20kHz
Impedenza di ingresso	22kOhm	22kOhm
SPL massimo (cont. / peak)	120dB / 123dB	123dB / 126dB
Dispersione	100° controllo digitale	100° controllo digitale
Frequenza di incrocio	3 kHz	1.8 kHz
Assorbimento rete AC	400 VA	650 VA
SPECIFICHE FISICHE	DLA 804A	DLA 1244A
Unità basse frequenze	8 x 100mm / bobina 25mm	12 x 100mm / bobina 25mm
Unità alte frequenze	-----	4 x 25mm / bobina 25mm
Input Connectors	Euroblock	Euroblock
Dimensioni nette (L x A x P)	130 x 965 x 131mm	130 x 1685 x 131mm
Dimensioni trasporto (L x A x P)	220 x 1040 x 220mm	220 x 1760 x 220mm
Peso netto	13 kg	22 kg
Peso trasporto	14,5 kg	24,5 kg
Materiale	alluminio estruso	alluminio estruso
Cavo di alimentazione	5 mt.	5 mt.

Controllo da PC

La connessione impiega il protocollo RS485 per l'invio e la ricezione dei dati tra PC e diffusori. Il PC deve essere collegato tramite cavo USB al convertitore USB-RS485 e, da questo, al primo diffusore (NETWORK IN) tramite normale cavo ethernet. Collegare i diffusori in successione con cavi ethernet (da NETWORK OUT a NETWORK IN) e porre sull'uscita dell'ultimo diffusore l'apposito ponte RJ45.

La successione dei diffusori, a partire dal primo individuabile su software come il diffusore adiacente al "FRAME", deve rispettare l'ordine del sistema come progettato su PC.

La connessione a PC necessita, oltre al convertitore fornito, dei driver necessari per un corretto funzionamento della periferica. I driver sono disponibili direttamente sul sito www.ftdichip.com; per una corretta installazione del convertitore fare riferimento alle istruzioni disponibili al seguente indirizzo: <http://www.ftdichip.com/Documents/InstallGuides.htm>



CODE: F36959
CONVERTITORE USB-RS484

