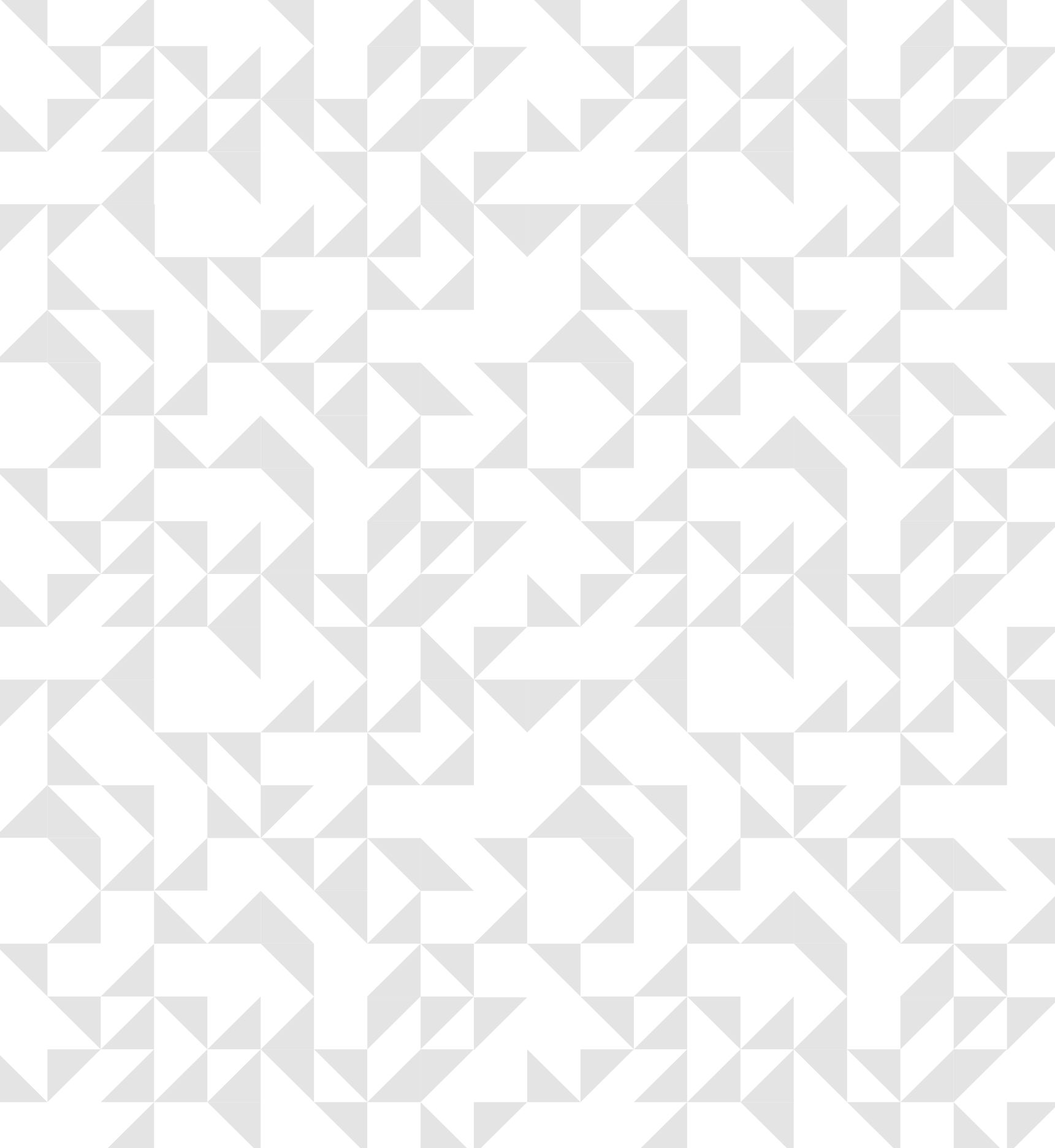


EDIÇÃO ESTILO

Linha 50.000  
CLÁSSICA  
e  
TENDENZA

**PEZZI**®  
*PRODUTOS ELÉTRICOS*





L I N H A

50.0000

**PEZZI**®

*PRODUTOS ELÉTRICOS*

MUDE O VISUAL SEM MUDAR O ESSENCIAL



**PEZZI** TENDENZA



**PEZZI** CLASSICA

Um novo conceito em peças com visual clean e arrojado.  
A Linha 50.000 cresceu e inovou.

# L I N H A

# 50.000

## T O M A D A S



**Tomada 10A (2P+T) 250V~ Sem Placa**  
Ref.: **50.036**  
Emb.: 50 peças



**Tomada 20A (2P+T) 250V~ Sem Placa**  
Ref.: **50.037**  
Emb.: 50 peças



**\*Tomada 10A 127V~ Sem Placa**  
Ref.: **50.036-127**  
gravação  
Ref.: **50.036-5-127**  
vermelha  
com gravação  
**\*Tomada 20A 127V~ Sem Placa**  
Ref.: **50.037-127**  
gravação  
Ref.: **50.037-5-127**  
vermelha  
com gravação  
Emb.: 25 peças  
\*Peças com  
Identificação de Tensão



**\*Tomada 10A 220V~ Sem Placa**  
Ref.: **50.036-220**  
gravação  
Ref.: **50.036-5-220**  
vermelha  
com gravação  
**\*Tomada 20A 220V~ Sem Placa**  
Ref.: **50.037-220**  
gravação  
Ref.: **50.037-5-220**  
vermelha  
com gravação  
Emb.: 25 peças  
\*Peças com  
Identificação de Tensão



**Tomada (2P+T) 250V~ Preta Sem Placa**  
Ref.: **50.036-2** - 10A  
Ref.: **50.037-2** - 20A  
Emb.: 25 peças



**Tomada (2P+T) 250V~ Vermelha Sem Placa**  
Ref.: **50.036-5** - 10A  
Ref.: **50.037-5** - 20A  
Emb.: 25 peças

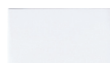


**Tomada (2P+T) 250V~ Amarela Sem Placa**  
Ref.: **50.036-0** - 10A  
Ref.: **50.037-0** - 20A  
Emb.: 25 peças



**Tomada (2P+T) 250V~ Azul Sem Placa**  
Ref.: **50.036-7** - 10A  
Ref.: **50.037-7** - 20A  
Emb.: 25 peças

## M Ó D U L O S C E G O S

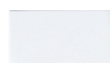


**Módulo Cego Sem Placa**  
Ref.: **50.050**  
\*Emb.: 40 unid.  
\*Cada unidade contém 2 peças



**Módulo Cego Preto Sem Placa**  
Ref.: **50.050-2**  
\*Emb.: 40 unid.  
\*Cada unidade contém 2 peças

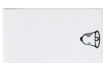
## I N T E R R U P T O R E S



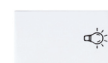
**Interruptores 10A 250V~ Sem Placa**  
Ref.: **51.000** - 1t.s.  
Emb.: 50 peças  
Ref.: **51.010** - 1t.p.  
Emb.: 25 peças  
Ref.: **52.050** - Intermediário (Chave-Cruz)  
Emb.: 25 peças



**Interruptores Pretos 10A 250V~ Sem Placa**  
Ref.: **51.000-2** - 1t.s.  
Emb.: 50 peças  
Ref.: **51.010-2** - 1t.p.  
Emb.: 25 peças



**Pulsador c/ Campainha Gravada 10A 250V~ Sem Placa**  
Ref.: **51.001**  
Emb.: 25 peças



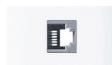
**Pulsador c/ Lâmpada Gravada 10A 250V~ Sem Placa**  
Ref.: **51.005**  
Emb.: 25 peças



**Interruptor (Bipolar) 10A 250V~ Sem Placa**  
Ref.: **52.040**  
Emb.: 25 peças

L I N H A  
50.000

## INFORMÁTICA E TELEFONIA



### Tomada p/ Telefone RJ 11

Sem Placa

Ref.: 50.022

c/ Conector

Ref.: 50.023

s/ Conector

### Tomada p/ Telefone RJ 11

Preta

Sem Placa

Ref.: 50.022-2

c/ Conector

Ref.: 50.023-2

s/ Conector

Emb.: 25 peças



### Tomada p/ Informática RJ 45

Sem Placa

Ref.: 50.044

c/ Conector

Ref.: 50.045

s/ Conector

### Tomada p/ Informática RJ 45

Preta

Sem Placa

Ref.: 50.044-2

c/ Conector

Ref.: 50.045-2

s/ Conector

Emb.: 25 peças



### Módulo Coaxial Sem Placa

Ref.: 50.052

c/ Conector

Ref.: 50.053

s/ Conector

### Módulo Coaxial

Preto

Sem Placa

Ref.: 50.052-2

c/ Conector

Ref.: 50.053-2

s/ Conector

Emb.: 25 peças



### Tomada p/ Telefone Padrão Telebrás

Sem Placa

Ref.: 50.021

Emb.: 15 peças

## ACCESÓRIOS



### Protetor de Tomada Antichoque

Ref.: 50.000

Emb.: 50 peças



### Bastidor Externo p/ 3 Módulos

Ref.: 50.083

Emb.: 15 peças



### Placa ABS + Bastidor p/ 1 Módulo

Ref.: 50.125

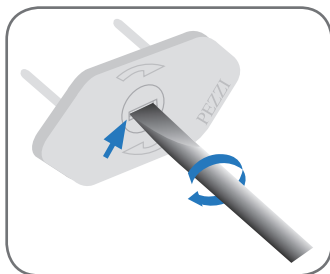
### Placa ABS + Bastidor p/ 1 Módulo

Preta

Ref.: 50.125-2

Emb.: 25 peças

### Modo de Retirada do Protetor de Tomada Antichoque



Para retirar o protetor, introduza a chave de fenda no local indicado pela seta e gire meia volta no sentido horário.

L I N H A  
50.000

## PLACAS + BASTIDORES

### PEZZI CLASSICA



**Placa ABS  
+ Bastidor 2x4  
Classica**  
Ref.: 50.130  
Emb.: 25 peças



**Placa ABS  
+ Bastidor 4x4  
Classica**  
Ref.: 50.140  
Emb.: 15 peças



**Placa ABS  
+ Bastidor 2x4  
Classica  
Preta**  
Ref.: 50.130-2  
Emb.: 25 peças



**Placa ABS  
+ Bastidor 2x4  
Classica  
Preta**  
Ref.: 50.140-2  
Emb.: 15 peças



**Placa ABS Cega  
+ Bastidor 2x4  
Classica**  
Ref.: 50.129  
Emb.: 20 peças



**Placa ABS Cega  
+ Bastidor 4x4  
Classica**  
Ref.: 50.139  
Emb.: 6 peças



**Placa ABS Cega  
+ Bastidor 2x4  
Classica  
Preta**  
Ref.: 50.129-2  
Emb.: 20 peças

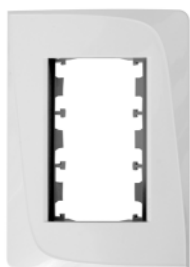


**Placa ABS Cega  
+ Bastidor 4x4  
Classica  
Preta**  
Ref.: 50.139-2  
Emb.: 6 peças

L I N H A  
50.000

## PLACAS + BASTIDORES

### PEZZI TENDENZA



**Placa ABS  
+ Bastidor 2x4  
Tendenza**  
Ref.: 50.530  
Emb.: 25 peças



**Placa ABS  
+ Bastidor 4x4  
Tendenza**  
Ref.: 50.540  
Emb.: 15 peças



**Placa ABS  
+ Bastidor 2x4  
Tendenza  
Preta**  
Ref.: 50.530-2  
Emb.: 25 peças



**Placa ABS  
+ Bastidor 4x4  
Tendenza  
Preta**  
Ref.: 50.540-2  
Emb.: 15 peças



**Placa ABS Cega  
+ Bastidor 2x4  
Tendenza**  
Ref.: 50.529  
Emb.: 20 peças



**Placa ABS Cega  
+ Bastidor 4x4  
Tendenza**  
Ref.: 50.539  
Emb.: 6 peças



**Placa ABS Cega  
+ Bastidor 2x4  
Tendenza  
Preta**  
Ref.: 50.529-2  
Emb.: 20 peças



**Placa ABS Cega  
+ Bastidor 4x4  
Tendenza  
Preta**  
Ref.: 50.539-2  
Emb.: 6 peças

L I N H A

# 50.000

## C O N J U N T O S



**Tomada (2P+T)  
250V~  
Com Placa**  
Ref.: 50.136 - 10A  
Ref.: 50.137 - 20A  
Emb.: 20 peças



**Tomada Dupla (2P+T)  
250V~  
Com Placa**  
Ref.: 50.114 - 10A  
Ref.: 50.115 - 20A  
Emb.: 15 peças



**Interruptor 1 Tecla  
10A 250V~  
Com Placa**  
Ref.: 51.100 - 1t.s.  
Emb.: 20 peças  
Ref.: 51.110 - 1t.p.  
Emb.: 8 peças



**Pulsador c/ Campainha  
Gravada 10A 250V~  
Com Placa**  
Ref.: 51.101  
Emb.: 8 peças



**Pulsador c/ Lâmpada  
Gravada 10A 250V~  
Com Placa**  
Ref.: 51.105  
Emb.: 8 peças



**Interruptor 1 Tecla  
Intermediária  
(Chave-Cruz)  
10A 250V~  
Com Placa**  
Ref.: 52.150  
Emb.: 8 peças



**Interruptor 1 Tecla  
(Bipolar)  
10A 250V~  
Com Placa**  
Ref.: 52.140  
Emb.: 8 peças



**Interruptor 2 Teclas  
10A 250V~  
Com Placa**  
Ref.: 52.100 - 2t.s.  
Ref.: 52.110 - 1t.s. + 1t.p.  
Ref.: 52.120 - 2t.p.  
Emb.: 8 peças



**Interruptor 3 Teclas  
10A 250V~  
Com Placa**  
Ref.: 53.100 - 3t.s.  
Ref.: 53.110 - 2t.s. + 1t.p.  
Ref.: 53.120 - 1t.s. + 2t.p.  
Ref.: 53.130 - 3t.p.  
Emb.: 8 peças



**1RJ 11 Telefonia  
Com Placa**  
Ref.: 50.122 - c/ Conector  
Ref.: 50.123 - s/ Conector  
Emb.: 8 peças



**1RJ 45 Informática  
Com Placa**  
Ref.: 50.144 - c/ Conector  
Ref.: 50.145 - s/ Conector  
Emb.: 8 peças



**Coaxial  
Com Placa**  
Ref.: 50.152 - c/ Conector  
Ref.: 50.153 - s/ Conector  
Emb.: 8 peças

# L I N H A 50.000



**Tomada p/ Telefone  
Padrão Telebrás  
Com Placa**  
Ref.: 50.121  
Emb.: 8 peças

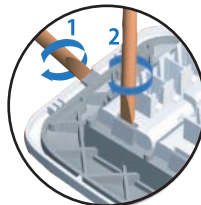
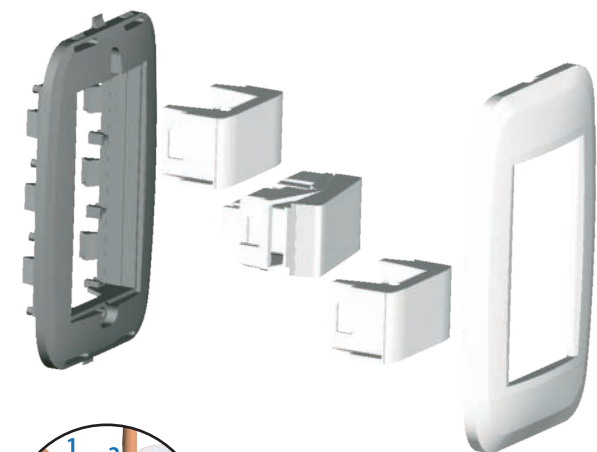


**1 Tecla + Tomada  
(2P+T) 10A 250V~  
Com Placa**  
Ref.: 54.106 - 1t.s.  
Ref.: 54.116 - 1t.p.  
**1 Tecla + Tomada  
(2P+T) 20A 250V~**  
Ref.: 54.107 - 1t.s.  
Ref.: 54.117 - 1t.p.  
Emb.: 15 peças



**2 Teclas + Tomada  
(2P+T) 10A 250V~  
Com Placa**  
Ref.: 55.106 - 2t.s.  
Ref.: 55.116 - 1t.s. + 1t.p.  
Ref.: 55.126 - 2t.p.  
**2 Teclas + Tomada  
(2P+T) 20A 250V~**  
Ref.: 55.107 - 2t.s.  
Ref.: 55.117 - 1t.s.+1t.p.  
Ref.: 55.127 - 2t.p.  
Emb.: 15 peças

## ESQUEMA DE MONTAGEM



**DESENCAIXE DA PLACA (1)**  
Introduza uma chave de fenda tamanho 3/16 no local indicado (1), gire suavemente 1/2 volta, abrindo os engates de fixação. Após aberto esse engate, desencaixar manualmente o restante da placa.

**DESENCAIXE DOS MÓDULOS (2)**  
Segure a peça com uma das mãos, pressionando para baixo com o polegar o módulo a ser solto, mantenha esta pressão durante todo o processo. Agora introduza uma chave de fenda tamanho 3/16 no local indicado (2), gire suavemente 1/4 de volta, abrindo o engate de fixação. Repita a operação para o engate do lado oposto.

ATENÇÃO: Sempre desligue a rede elétrica antes de instalar ou fazer manutenções.

Solução eficiente: módulos da linha 50.000 aceitam perfeitamente a composição com interruptores, tomadas e outras conexões de comunicação.

A qualidade dos materiais utilizados em sua fabricação agregam design e praticidade na instalação.



**PRODUTOS ELÉTRICOS**



Eletrônica Pezzi Ltda.  
BR 116, Nº 3152 - Km 150 - Caxias do Sul - RS - Brasil  
Cep: 95070-070  
Fone: 54 3222.1069 Fax: 54 3222.8557  
pezzi@pezzi.com.br

*[www.pezzi.com.br](http://www.pezzi.com.br)*